

Orientacja

1:10000

## WYKAZ ZMIAN DANYCH EWIDENCYJNYCH

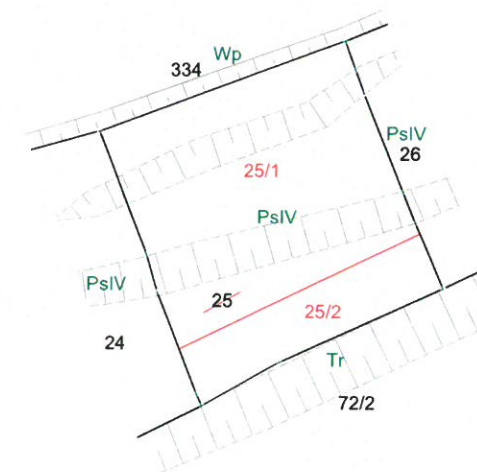
Stan stary						Stan nowy				
Numer		Użytek gruntowy	Powierzchnia w ha		Nomenklatura prawna	Numer działki	Użytek gruntowy	Powierzchnia w ha		Przeznaczenie
Jedn. rej.	Działki		użytku grunt.	działki				użytku grunt.	działki	
G254	25	Ps-PsIV	0.1290	0.1290	KR1P /00151194/4	25/1	Ps-PsIV	0,1015	0,1015	dotychczasowe
						25/2	Ps-PsIV	0,0275	0,0275	inwestycja
Ogółem:			0.1290	0.1290		Ogółem:		0.1290	0.1290	

Opis zmian: Działka nr 25 dzieli się na działki 25/1, 25/2

Projekt podziału opracowano w trybie przepisów

ustawy z dnia 21 sierpnia 1997 r. "o gospodarce nieruchomościami." . t.j (Dz.U. 2016 poz. 2147 z późn. zmian.)  
w związku z ustawą z 8 lipca 2010 r. "o szczególnych zasadach przygotowania

do realizacji inwestycji w zakresie budowy przeciwpowodziowych t.j.( Dz.U. 2015 poz 966 z późn. zmian. )



## MAPA Z PROJEKTEM PODZIAŁU NIERUCHOMOŚCI oznaczonej w EGiB jako działka nr 25

SKALA 1:1000

woj: małopolskie

m. KRAKÓW

Nr KW: KR1P/00151194/4

126104\_9.0022, Podgórze

Nr ident. jedn. Nr obrębu Nazwa jedn. ewid.

ID zgłoszenia: GD-13.6640.4611.2016

25.10.2017 r.

Data opracowania

Poświadczam, że niniejszy dokument został opracowany  
w wyniku prac geodezyjnych i kartograficznych, których rezultaty  
zawiera operat techniczny wpisany do ewidencji materiałów  
państwowego zasobu geodezyjnego i kartograficznego

Organ prowadzący państwowy  
zasób geodezyjny i kartograficzny  
Identyfikator ewidencyjny materiału  
zasobu -- operatu technicznego

PREZYDENT MIASTA  
KRAKÓWA

P.1261.2018. 3671

Data wpisania operatu technicznego  
do ewidencji materiałów zasobu

16 MAJ 2018

Imię, nazwisko i podpis osoby  
reprezentującej organ

z up. PREZYDENTA MIASTA

Marek Grzędziela  
Inspektor  
w Wydziale Geodezji

SWECO Engineering Sp. z o.o.

Sporządził: geodeta Robert Rachwałski  
upr. nr 18799

SWECO Engineering Sp. z o.o.

30-552 Kraków, ul. Wielicka 30  
Skr. +48 12 411 21 02, fax +48 12 411 12 65  
NIP 676-005-66-30